

PENSANDO
GRANDE
PARA OS
PEQUENOS



SEDEC
Secretaria
de Estado de
Desenvolvimento
Econômico



Governo de
**Mato
Grosso**

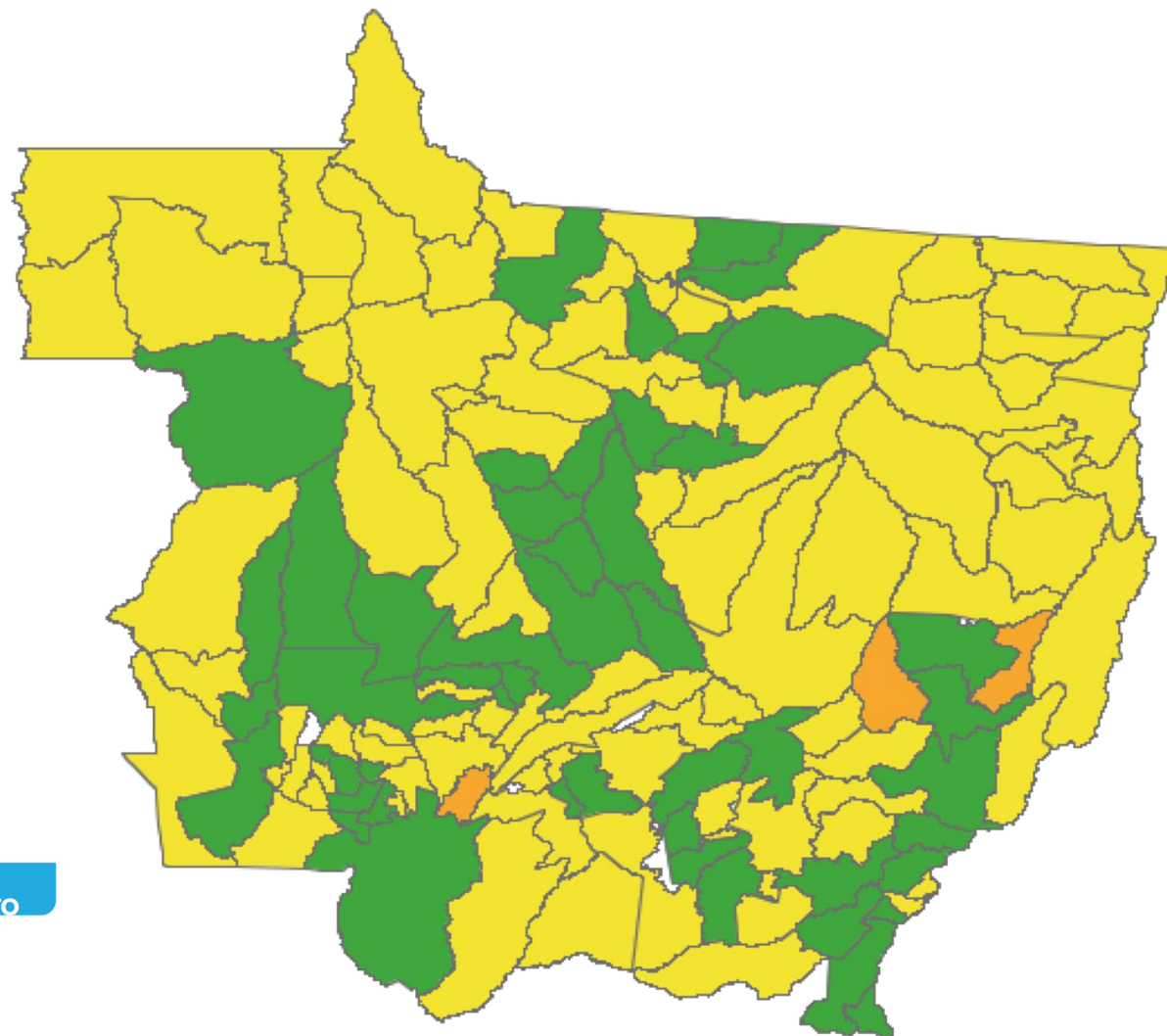
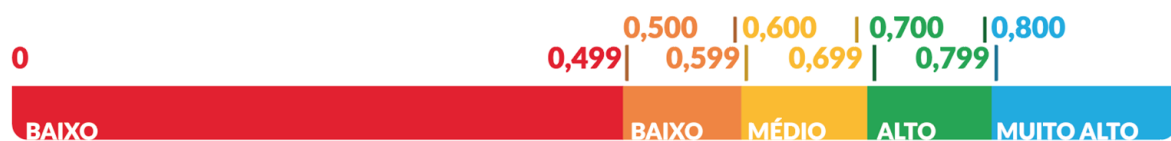
MATO GROSSO

Municípios

COMO LER O IDHM

O IDHM é um número que varia entre 0 e 1. Quanto mais próximo de 1 maior o desenvolvimento humano de uma unidade federativa, município, região metropolitana ou UHD.

Faixas de Desenvolvimento Humano Municipal



PENSANDO
GRANDE
PARA OS
PEQUENOS



SEDEC
Secretaria
de Estado de
Desenvolvimento
Econômico



Governo de
Mato
Grosso

Município	CONSORCIOS	IDHM	IDHM - VALOR
CAMPINÁPOLIS	Médio Araguaia	BAIXO	0,538
NOVA NAZARÉ	Médio Araguaia	BAIXO	0,595
PORTO ESTRELA	Alto do Rio Paraguai	BAIXO	0,599
BARÃO DE MELGAÇO	Vale do Rio Cuiabá	MÉDIO	0,600
COTRIGUAÇU	Vale do Juruena	MÉDIO	0,601
SANTA TEREZINHA	Norte Araguaia	MÉDIO	0,609
COLNIZA	Vale do Juruena	MÉDIO	0,611
GAÚCHA DO NORTE	Médio Araguaia	MÉDIO	0,615
LAMBARI D'OESTE	Complexo Nascentes do Pantanal	MÉDIO	0,627
ACORIZAL	Vale do Rio Cuiabá	MÉDIO	0,628
JANGADA	Vale do Rio Cuiabá	MÉDIO	0,630
NOVA LACERDA	Vale do Guaporé	MÉDIO	0,636
ALTO PARAGUAI	Alto do Rio Paraguai	MÉDIO	0,638
NOSSA SENHORA DO LIVRAMENTO	Vale do Rio Cuiabá	MÉDIO	0,638
RONDOLÂNDIA	Vale do Guaporé	MÉDIO	0,640
VILA BELA DA SANTÍSSIMA TRINDADE	Vale do Guaporé	MÉDIO	0,645
PEIXOTO DE AZEVEDO	Portal da Amazônia	MÉDIO	0,649
NOVO SÃO JOAQUIM	Portal do Araguaia	MÉDIO	0,649
ROSÁRIO OESTE	Vale do Rio Cuiabá	MÉDIO	0,650
NOVA BANDEIRANTES	Vale do Teles Pires	MÉDIO	0,650
ALTO BOA VISTA	Araguaia	MÉDIO	0,651
NOVA BRASILÂNDIA	Vale do Rio Cuiabá	MÉDIO	0,651
PORTO ESPERIDIÃO	Complexo Nascentes do Pantanal	MÉDIO	0,652

Município	CONSORCIOS	IDHM	IDHM - VALOR
POCONÉ	Vale do Rio Cuiabá	MÉDIO	0,652
NOVO SANTO ANTÔNIO	Araguaia	MÉDIO	0,653
TESOURO	Nascentes do Araguaia	MÉDIO	0,655
SANTO ANTÔNIO DO LESTE	Região Sul	MÉDIO	0,655
VALE DE SÃO DOMINGOS	Vale do Guaporé	MÉDIO	0,656
SANTO ANTÔNIO DO LEVERGER	Vale do Rio Cuiabá	MÉDIO	0,656
PLANALTO DA SERRA	Vale do Rio Cuiabá	MÉDIO	0,656
SÃO JOSÉ DO XINGU	Norte Araguaia	MÉDIO	0,657
COCALINHO	Médio Araguaia	MÉDIO	0,660
SÃO PEDRO DA CIPA	Região Sul	MÉDIO	0,660
BOM JESUS DO ARAGUAIA	Araguaia	MÉDIO	0,661
INDIAVAÍ	Complexo Nascentes do Pantanal	MÉDIO	0,661
SÃO JOSÉ DO POVO	Nascentes do Araguaia	MÉDIO	0,661
JURUENA	Vale do Juruena	MÉDIO	0,662
NOVA MARINGÁ	Alto do Rio Paraguai	MÉDIO	0,663
SERRA NOVA DOURADA	Araguaia	MÉDIO	0,664
NOVO HORIZONTE DO NORTE	Vale do Arinos	MÉDIO	0,664
UNIÃO DO SUL	Alto Teles Pires	MÉDIO	0,665
CASTANHEIRA	Vale do Juruena	MÉDIO	0,665
CARLINDA	Vale do Teles Pires	MÉDIO	0,665
SALTO DO CÉU	Complexo Nascentes do Pantanal	MÉDIO	0,666
CANABRAVA DO NORTE	Norte Araguaia	MÉDIO	0,667
PARANATINGA	Região Sul	MÉDIO	0,667

PENSANDO
GRANDE
PARA OS
PEQUENOS



SEDEC
Secretaria
de Estado de
Desenvolvimento
Econômico



Governo de
**Mato
Grosso**

Município	CONSORCIOS	IDHM	IDHM - VALOR
SÃO FÉLIX DO ARAGUAIA	Araguaia	MÉDIO	0,668
CONFRESA	Norte Araguaia	MÉDIO	0,668
NOVA UBIRATÃ	Alto Teles Pires	MÉDIO	0,669
RIBEIRÃO CASCALHEIRA	Médio Araguaia	MÉDIO	0,670
GENERAL CARNEIRO	Portal do Araguaia	MÉDIO	0,670
PARANAÍTA	Vale do Teles Pires	MÉDIO	0,672
JAURU	Complexo Nascentes do Pantanal	MÉDIO	0,673
PORTO ALEGRE DO NORTE	Norte Araguaia	MÉDIO	0,673
NOVO MUNDO	Portal da Amazônia	MÉDIO	0,674
ARIPUANÃ	Vale do Juruena	MÉDIO	0,675
APIACÁS	Vale do Teles Pires	MÉDIO	0,675
LUCIARA	Araguaia	MÉDIO	0,676
RESERVA DO CABAÇAL	Complexo Nascentes do Pantanal	MÉDIO	0,676
POXORÉO	Região Sul	MÉDIO	0,678
FIGUEIRÓPOLIS D'OESTE	Complexo Nascentes do Pantanal	MÉDIO	0,679
PEDRA PRETA	Região Sul	MÉDIO	0,679
VERA	Alto Teles Pires	MÉDIO	0,680
NOVA OLÍMPIA	Alto do Rio Paraguai	MÉDIO	0,682
SÃO JOSÉ DO RIO CLARO	Alto do Rio Paraguai	MÉDIO	0,682
JUARA	Vale do Arinos	MÉDIO	0,682
DENISE	Alto do Rio Paraguai	MÉDIO	0,683
SANTA CRUZ DO XINGU	Norte Araguaia	MÉDIO	0,684
PORTO DOS GAÚCHOS	Vale do Arinos	MÉDIO	0,685

Município	CONSORCIOS	IDHM	IDHM - VALOR
NOVA CANAÃ DO NORTE	Portal da Amazônia	MÉDIO	0,686
PONTE BRANCA	Portal do Araguaia	MÉDIO	0,686
ARAGUAIANA	Portal do Araguaia	MÉDIO	0,687
VILA RICA	Norte Araguaia	MÉDIO	0,688
NOVA GUARITA	Portal da Amazônia	MÉDIO	0,688
CHAPADA DOS GUIMARÃES	Vale do Rio Cuiabá	MÉDIO	0,688
SANTO AFONSO	Alto do Rio Paraguai	MÉDIO	0,689
COMODORO	Vale do Guaporé	MÉDIO	0,689
CURVELÂNDIA	Complexo Nascentes do Pantanal	MÉDIO	0,690
ITAÚBA	Portal da Amazônia	MÉDIO	0,690
DOM AQUINO	Região Sul	MÉDIO	0,690
NOVA MONTE VERDE	Vale do Teles Pires	MÉDIO	0,691
FELIZ NATAL	Alto Teles Pires	MÉDIO	0,692
QUERÊNCIA	Médio Araguaia	MÉDIO	0,692
RIBEIRÃOZINHO	Portal do Araguaia	MÉDIO	0,692
BARRA DO BUGRES	Alto do Rio Paraguai	MÉDIO	0,693
CANARANA	Médio Araguaia	MÉDIO	0,693
ITIQUIRA	Nascentes do Araguaia	MÉDIO	0,693
TABAPORÃ	Vale do Arinos	MÉDIO	0,695
BRASNORTE	Vale do Arinos	MÉDIO	0,696
TERRA NOVA DO NORTE	Portal da Amazônia	MÉDIO	0,698
CLÁUDIA	Alto do Teles Pires	MÉDIO	0,699
NOBRES	Vale do Rio Cuiabá	MÉDIO	0,699

PENSANDO
GRANDE
PARA OS
PEQUENOS



SEDEC
Secretaria
de Estado de
Desenvolvimento
Econômico



Governo de
**Mato
Grosso**

Município	CONSORCIOS	IDHM	IDHM - VALOR
ALTO GARÇAS	Nascentes do Araguaia	ALTO	0,701
ARAGUAINHA	Nascentes do Araguaia	ALTO	0,701
MARCELÂNDIA	Portal da Amazônia	ALTO	0,701
NORTELÂNDIA	Alto do Rio Paraguai	ALTO	0,702
GUARANTÃ DO NORTE	Portal da Amazônia	ALTO	0,703
PONTES E LACERDA	Vale do Guaporé	ALTO	0,703
ARENÁPOLIS	Alto do Rio Paraguai	ALTO	0,704
NOVA MARILÂNDIA	Alto do Rio Paraguai	ALTO	0,704
MIRASSOL D'OESTE	Complexo Nascentes do Pantanal	ALTO	0,704
NOVA XAVANTINA	Médio Araguaia	ALTO	0,704
ALTO ARAGUAIA	Nascentes do Araguaia	ALTO	0,704
ALTO TAQUARI	Nascentes do Araguaia	ALTO	0,705
GUIRATINGA	Nascentes do Araguaia	ALTO	0,705
RIO BRANCO	Complexo Nascentes do Pantanal	ALTO	0,707
CÁCERES	Complexo Nascentes do Pantanal	ALTO	0,708
GLÓRIA D'OESTE	Pantanal	ALTO	0,710
ITANHANGÁ	Vale do Arinos	ALTO	0,710
COLÍDER	Portal da Amazônia	ALTO	0,713
TAPURAH	Alto Teles Pires	ALTO	0,714
NOVA SANTA HELENA	Portal da Amazônia	ALTO	0,714
JUSCIMEIRA	Região Sul	ALTO	0,714
ALTA FLORESTA	Vale do Teles Pires	ALTO	0,714
SANTA CARMEM	Alto Teles Pires	ALTO	0,715

Município	CONSORCIOS	IDHM	IDHM - VALOR
MATUPÁ	Portal da Amazônia	ALTO	0,716
TORIXORÉU	Portal do Araguaia	ALTO	0,716
JUÍNA	Vale do Juruena	ALTO	0,716
DIAMANTINO	Alto do Rio Paraguai	ALTO	0,718
CONQUISTA D'OESTE	Vale do Guaporé	ALTO	0,718
SÃO JOSÉ DOS QUATRO	Complexo Nascentes do Pantanal	ALTO	0,719
MARCOS	Complexo Nascentes do Pantanal	ALTO	0,725
ARAPUTANGA	Pantanal	ALTO	0,725
IPIRANGA DO NORTE	Alto Teles Pires	ALTO	0,727
TANGARÁ DA SERRA	Alto do Rio Paraguai	ALTO	0,729
ÁGUA BOA	Médio Araguaia	ALTO	0,729
SAPEZAL	Alto do Rio Paraguai	ALTO	0,732
CAMPO NOVO DO PARECIS	Alto do Rio Paraguai	ALTO	0,734
PONTAL DO ARAGUAIA	Portal do Araguaia	ALTO	0,734
VÁRZEA GRANDE	Vale do Rio Cuiabá	ALTO	0,734
SANTA RITA DO TRIVELATO	Alto Teles Pires	ALTO	0,735
JACIARA	Região Sul	ALTO	0,735
SORRISO	Alto Teles Pires	ALTO	0,744
CAMPOS DE JÚLIO	Vale do Guaporé	ALTO	0,744
BARRA DO GARÇAS	Portal do Araguaia	ALTO	0,748
CAMPO VERDE	Região Sul	ALTO	0,750
PRIMAVERA DO LESTE	Região Sul	ALTO	0,752
SINOP	Alto Teles Pires	ALTO	0,754
RONDONÓPOLIS	Região sul	ALTO	0,755
NOVA MUTUM	Alto Teles Pires	ALTO	0,758
LUCAS DO RIO VERDE	Alto Teles Pires	ALTO	0,768
CUIABÁ	Vale do Rio Cuiabá	ALTO	0,785

O IDH municipal

- O IDHM brasileiro segue as mesmas três dimensões do IDH global – saúde, educação e renda, mas vai além: adequa a metodologia global ao contexto brasileiro e à disponibilidade de indicadores nacionais. Embora meçam os mesmos fenômenos, os indicadores levados em conta no IDHM são mais adequados para avaliar o desenvolvimento dos municípios brasileiros.
- Assim, o IDHM – incluindo seus três componentes, IDHM Longevidade, IDHM Educação e IDHM Renda – conta um pouco da história dos municípios em três importantes dimensões do desenvolvimento humano durante duas décadas da história brasileira. O IDHM é acompanhado por mais de 200 indicadores socioeconômicos que dão suporte à sua análise e ampliam a compreensão dos fenômenos e dinâmicas voltados ao desenvolvimento municipal.